

CENIPALMA

BALANCE DE PÉRDIDAS

ZONA CENTRAL

Omar Cadena (Agroince)

OBJETIVOS

- ☛ Presentar los balances de pérdidas de aceite de las plantas de la zona centro.
- ☛ Evaluar los comportamientos de los diferentes análisis de sobre materia seca y materia húmeda.
- ☛ Evaluar los diferentes tipos de flujos de materiales que intervienen en el proceso de extracción.

PLANTAS EVALUADAS

☞ Agroince

☞ Brisas

☞ Bucarelia

☞ Indupalma

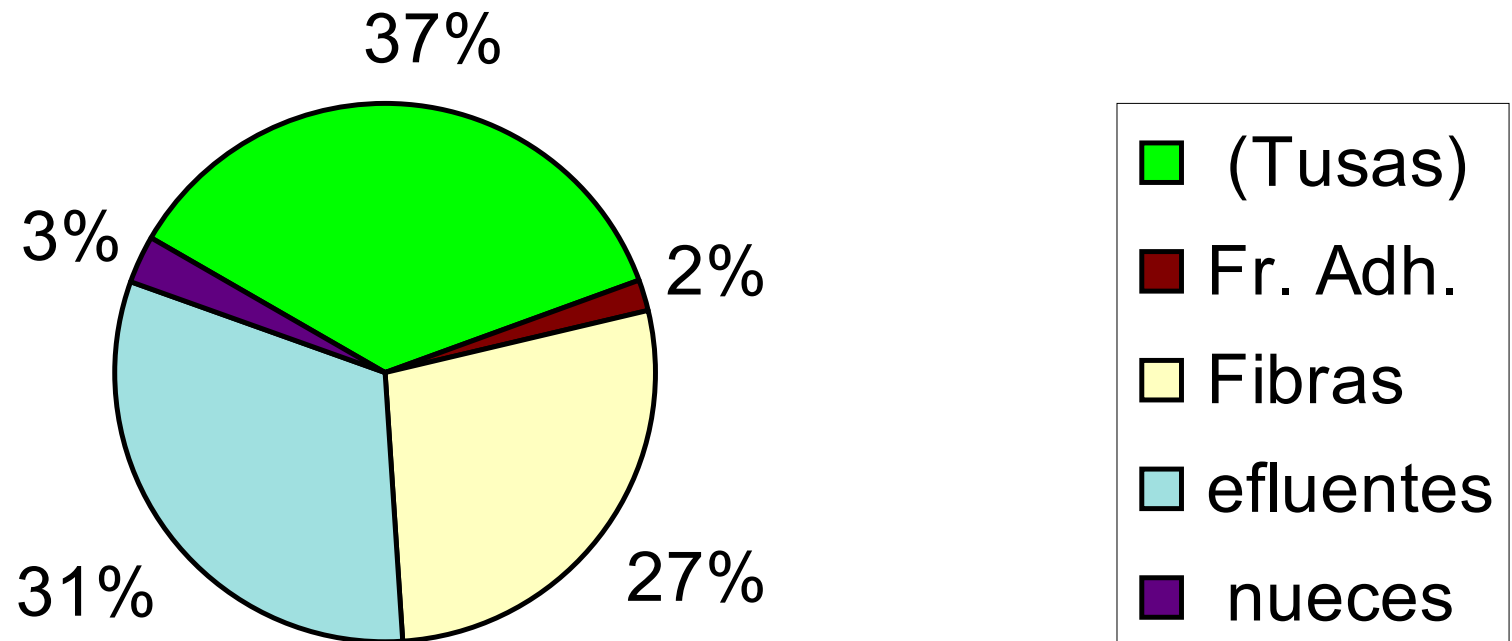
☞ Palmas del Cesar

☞ Palmeras de Puerto Wilches

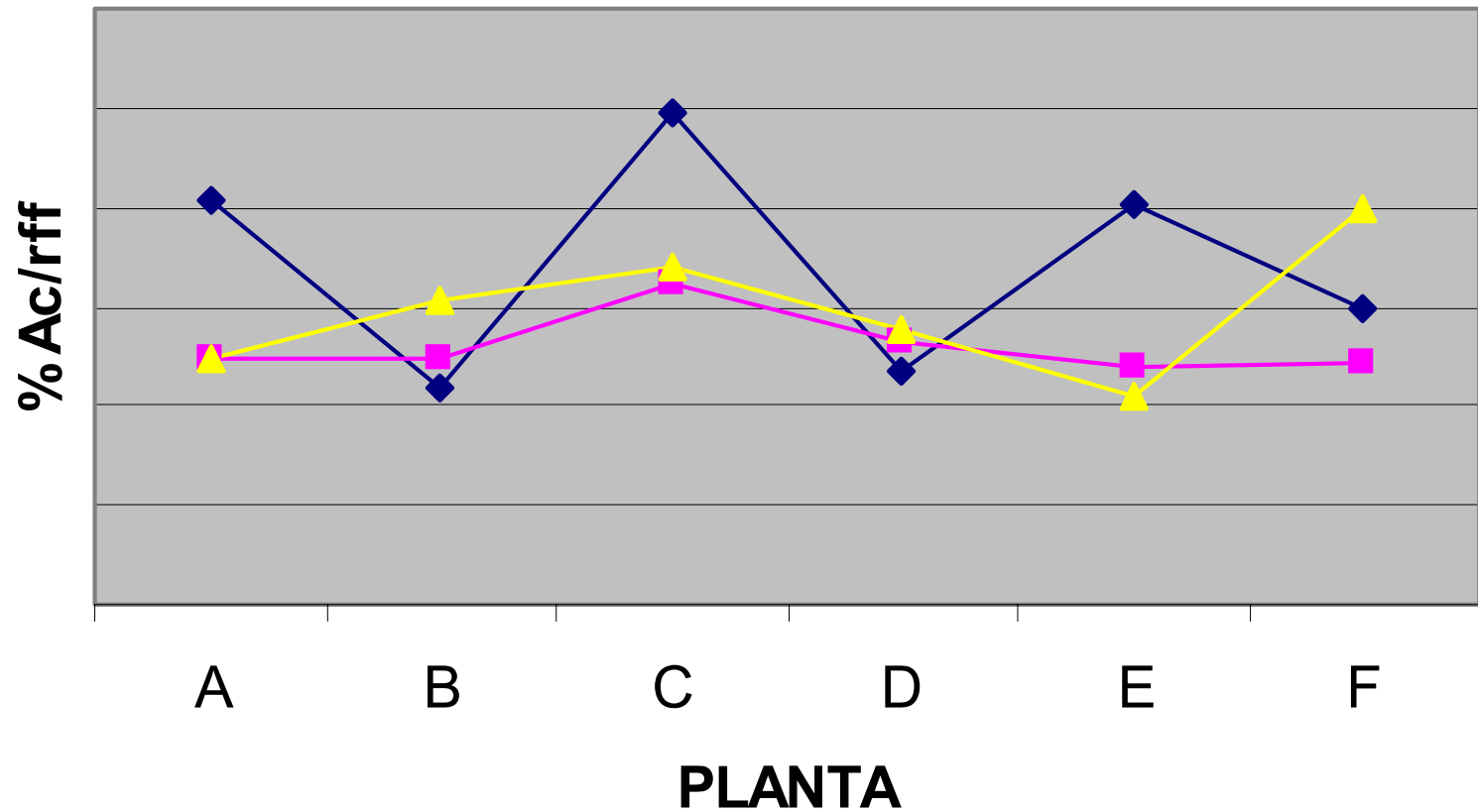
BALANCE DE PÉRDIDAS ZONA CENTRO AÑO 2000

ITEM	A	B	C	D	E	F	Promedio
1. % Tusas/RFF	20,32	22,57	23,43	22,11	19,21	20,41	21,34
2. % ac/SSNA	11,37	5,72	11,92	7,01	10,39	8,61	9,17
3. % SSNA/tusas	35,20	33,48	35,60	30,68	40,30	34,00	34,88
4. %Ac/RFF (Tusas)	0,81	0,43	0,99	0,47	0,80	0,60	0,69
5. %w fruto adh./tusas	0,16		0,65	0,14	0,71	1,65	0,55
6. % ac/w fruto adh.	18,60		33,05	21,42	35,00	23,76	21,97
7. %Ac/RFF (Fr. Adh.)	0,01	0,05	0,04	0,01	0,05	0,08	0,04
8. % Fibras/RFF	13,12	13,08	13,26	14,05	11,40	12,41	12,89
9. % ac/SSNA	6,48	5,93	7,98	6,47	7,30	6,23	6,73
10. %SSNA/fibras	58,57	64,01	60,80	58,48	57,70	62,84	60,40
11. %Ac/RFF (Fibras)	0,50	0,50	0,64	0,53	0,48	0,49	0,52
12. m3 efl./Ton RFF.	0,64	0,78	0,82	0,61	0,63	0,64	0,69
13. gm ac./l ef.	7,75	7,76	8,30	9,13	6,70	12,45	8,68
14. % ac/RFF (eflue.)	0,50	0,61	0,68	0,56	0,42	0,80	0,59
15. % nuez/RFF	10,01	0,00	11,23	9,35	12,00	14,16	9,46
16. % ac./nuez	0,82	0,00	0,59	0,55	0,45	0,41	0,47
17. % ac/RFF (nuez)	0,08	0,05	0,07	0,05	0,05	0,06	0,06
18. Total pérdidas	1,89	1,64	2,42	1,61	1,81	2,02	1,90
19. % extracción	21,55	21,19	19,78	20,71	20,99	20,91	20,85
20. Potencial de aceite.	23,45	22,83	22,20	22,32	22,80	22,93	22,76
21. EFICIENCIA	91,92	92,81	89,08	92,76	92,06	91,20	91,64

Distribución de pérdidas para el 2000

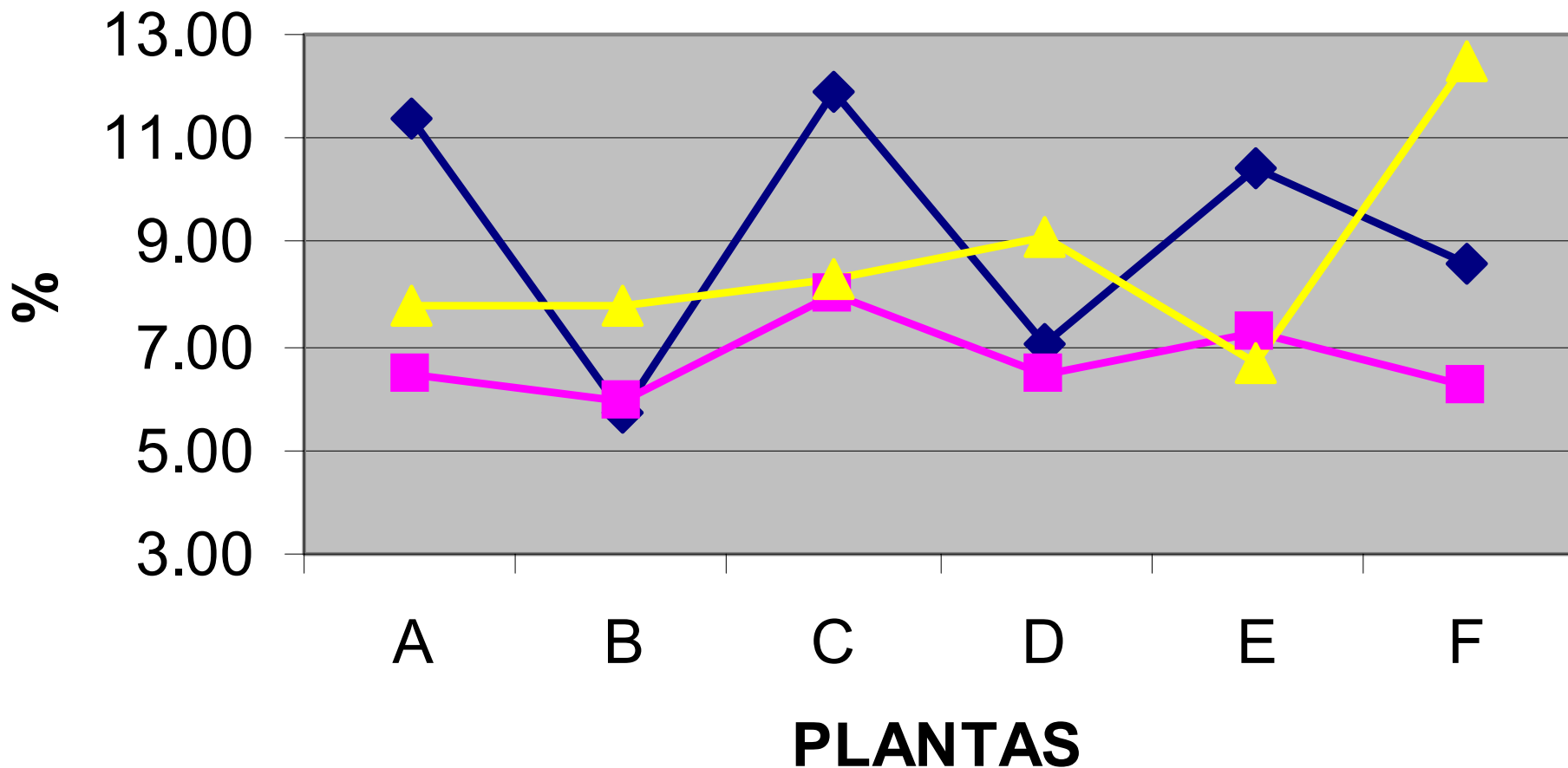


PÉRDIDAS POR PLANTA



◆ ARFF TUSAS ■ ARFF Fibras ▲ ACRFF EFLU

PÉRDIDAS ZONA CENTRO



ac/SSNA TUSA ac/SSNA FIBRA gm ac./l ef.

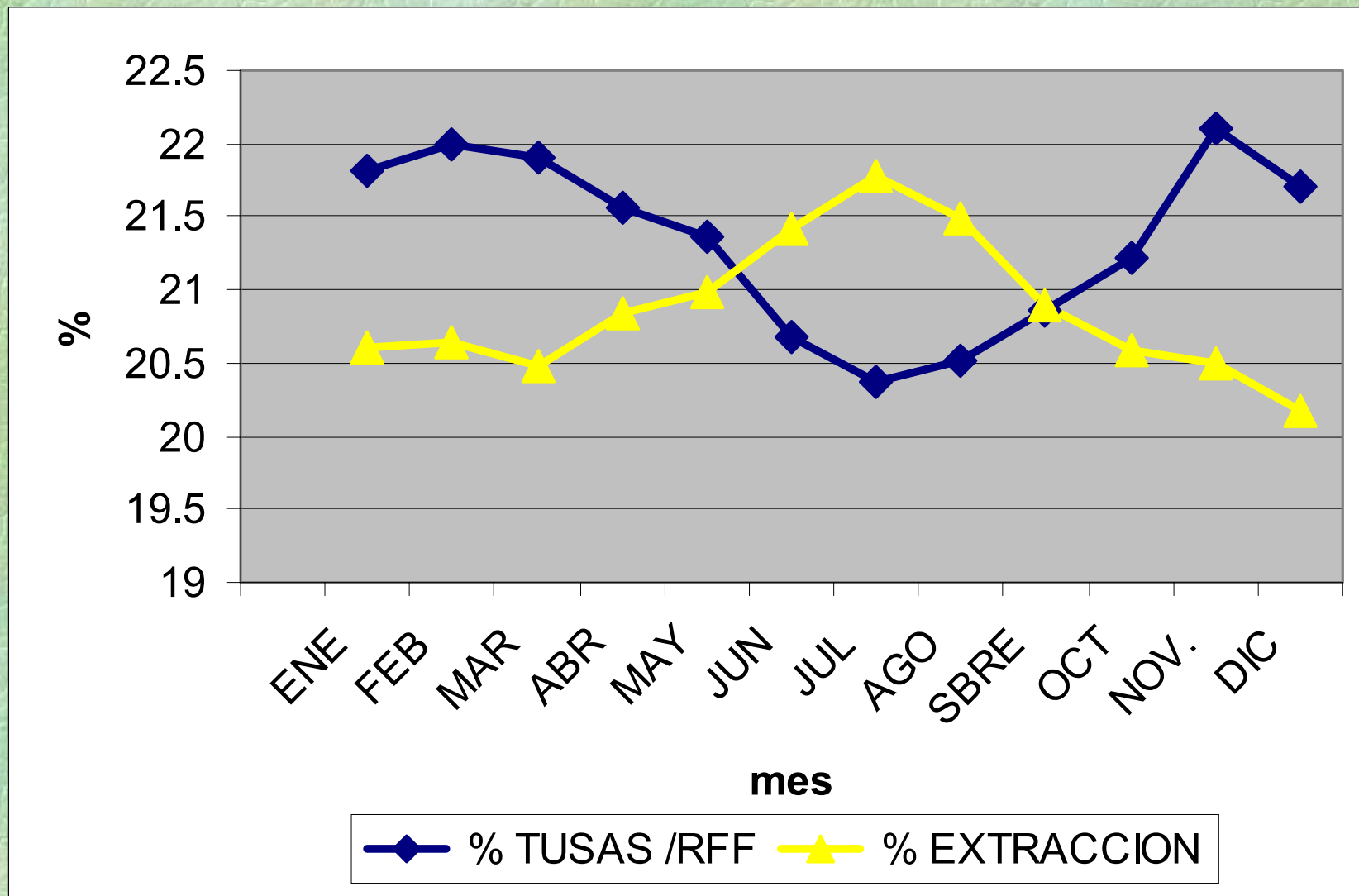
Cenipalma

Balances de masas de las plantas de beneficio de la Zona Centro

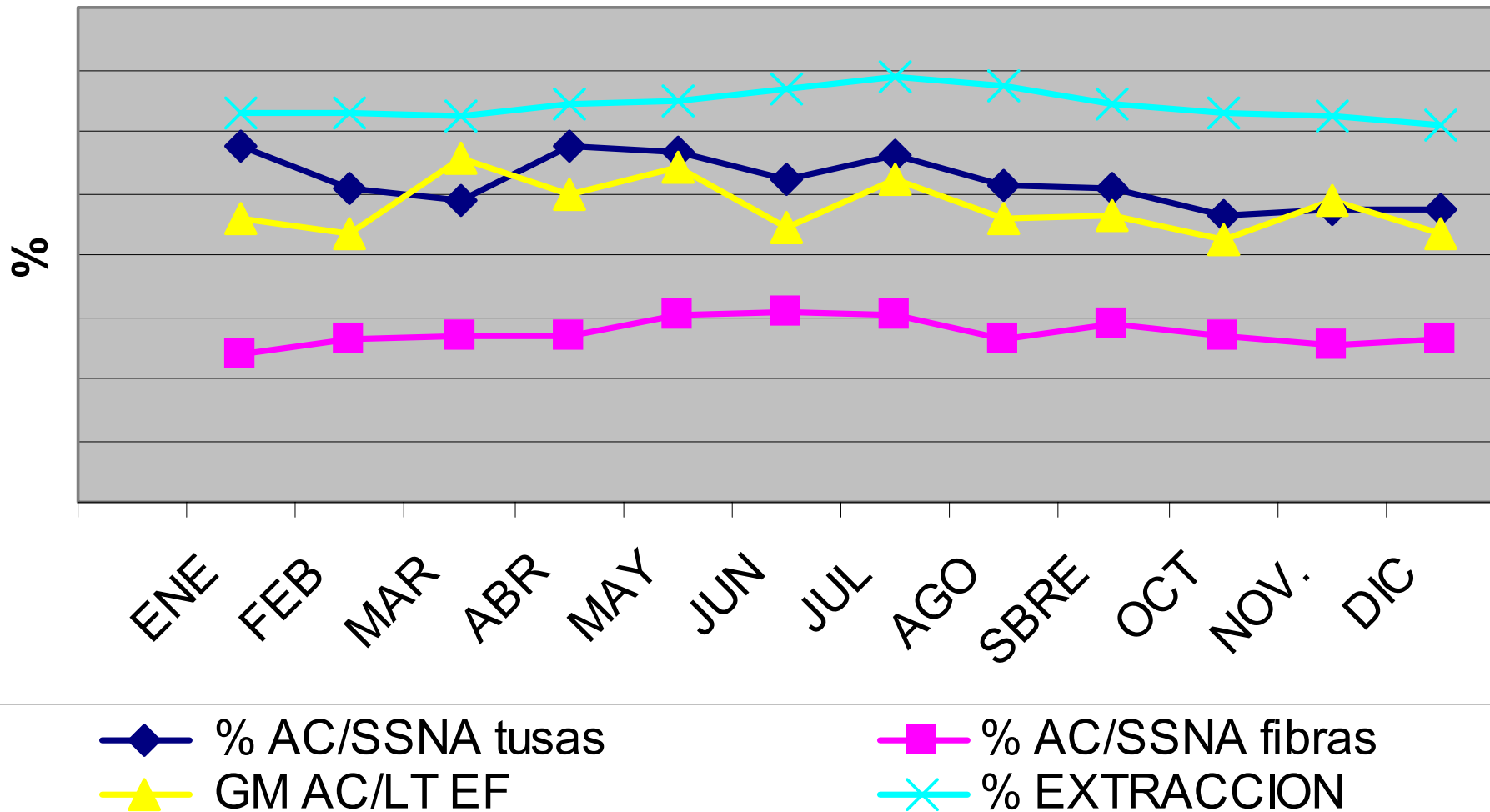
MES

ITEM	ENE	FEB	MAR	ABR	MAY	JUN	JUL	AGO	SBRE	OCT	NOV.	DIC
1. % TUSAS /RFF	21,81	22,00	21,90	21,56	21,36	20,68	20,37	20,51	20,87	21,21	22,11	21,71
2. % AC/SSNA	9,75	9,05	8,86	9,77	9,65	9,22	9,61	9,14	9,07	8,61	8,71	8,72
3. % SSNA/TUSAS	35,01	35,53	36,01	34,64	34,75	34,69	33,67	34,74	34,31	34,66	35,09	34,52
4. % AC/RFF(TUSAS)	0,75	0,70	0,70	0,73	0,73	0,66	0,66	0,65	0,66	0,63	0,68	0,66
5. % W FRUTO ADH./TUSAS	0,59	0,53	0,60	0,54	0,63	0,65	0,65	0,61	0,44	0,46	0,50	0,39
6. % AC/W FRUTO ADH	15,80	20,55	21,74	14,92	13,24	13,89	15,49	14,63	21,08	21,54	21,27	21,08
7. % AC/RFF (FR. ADH.)	0,03	0,03	0,04	0,04	0,04	0,04	0,04	0,04	0,03	0,03	0,04	0,03
8. % FIBRAS/RFF	12,84	12,95	12,69	12,82	12,78	12,80	12,87	12,75	12,86	13,05	13,27	13,02
9. % AC/SSNA	6,41	6,65	6,68	6,69	7,01	7,08	7,01	6,63	6,88	6,70	6,53	6,62
10. % SSNA/FIBRAS	61,20	61,00	60,67	60,54	59,67	60,11	60,64	61,10	58,72	59,98	60,75	60,75
11. %AC/RFF (FIBRAS)	0,50	0,52	0,51	0,52	0,53	0,54	0,54	0,52	0,52	0,52	0,52	0,52
12. M3 EFL/TON RFF	0,67	0,67	0,68	0,68	0,72	0,70	0,67	0,70	0,68	0,67	0,66	0,69
13. GM AC/LT EF	8,57	8,35	9,57	8,97	9,40	8,42	9,20	8,60	8,65	8,23	8,90	8,33
14. % AC/RFF(EFL)	0,58	0,57	0,65	0,61	0,68	0,59	0,61	0,59	0,58	0,54	0,58	0,56
15. % NUEZ/RFF	9,29	9,44	9,48	9,38	9,37	9,37	9,35	9,39	9,41	9,42	9,82	9,78
16. % AC/NUEZ	0,41	0,42	0,50	0,45	0,50	0,40	0,47	0,46	0,46	0,48	0,49	0,48
17. % AC/RFF(NUEZ)	0,05	0,06	0,06	0,06	0,06	0,05	0,06	0,06	0,07	0,06	0,06	0,06
18. TOTAL PERDIDAS	1,91	1,88	1,94	1,95	2,05	1,88	1,92	1,86	1,85	1,79	1,88	1,83
19. % EXTRACCION	20,61	20,63	20,49	20,84	20,98	21,41	21,78	21,49	20,90	20,59	20,50	20,17
20. POTENCIAL DE ACEITE	22,51	22,52	22,45	22,79	23,03	23,30	23,70	23,35	22,75	22,38	22,38	22,00
21. EFICIENCIA	91,52	91,62	91,24	91,41	91,10	91,91	91,90	92,01	91,86	92,00	91,60	91,65

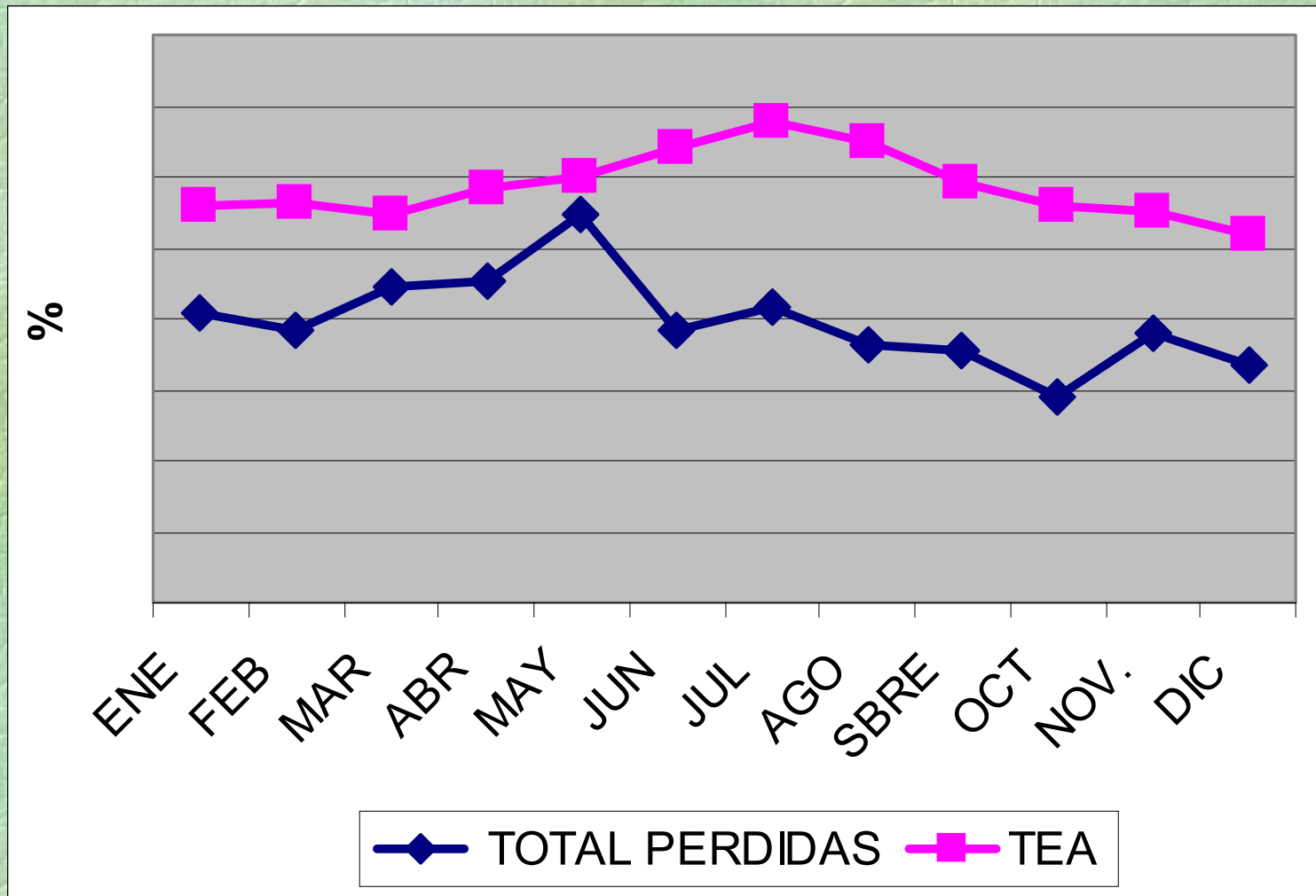
Comportamiento del % tusas/rff y la TEA



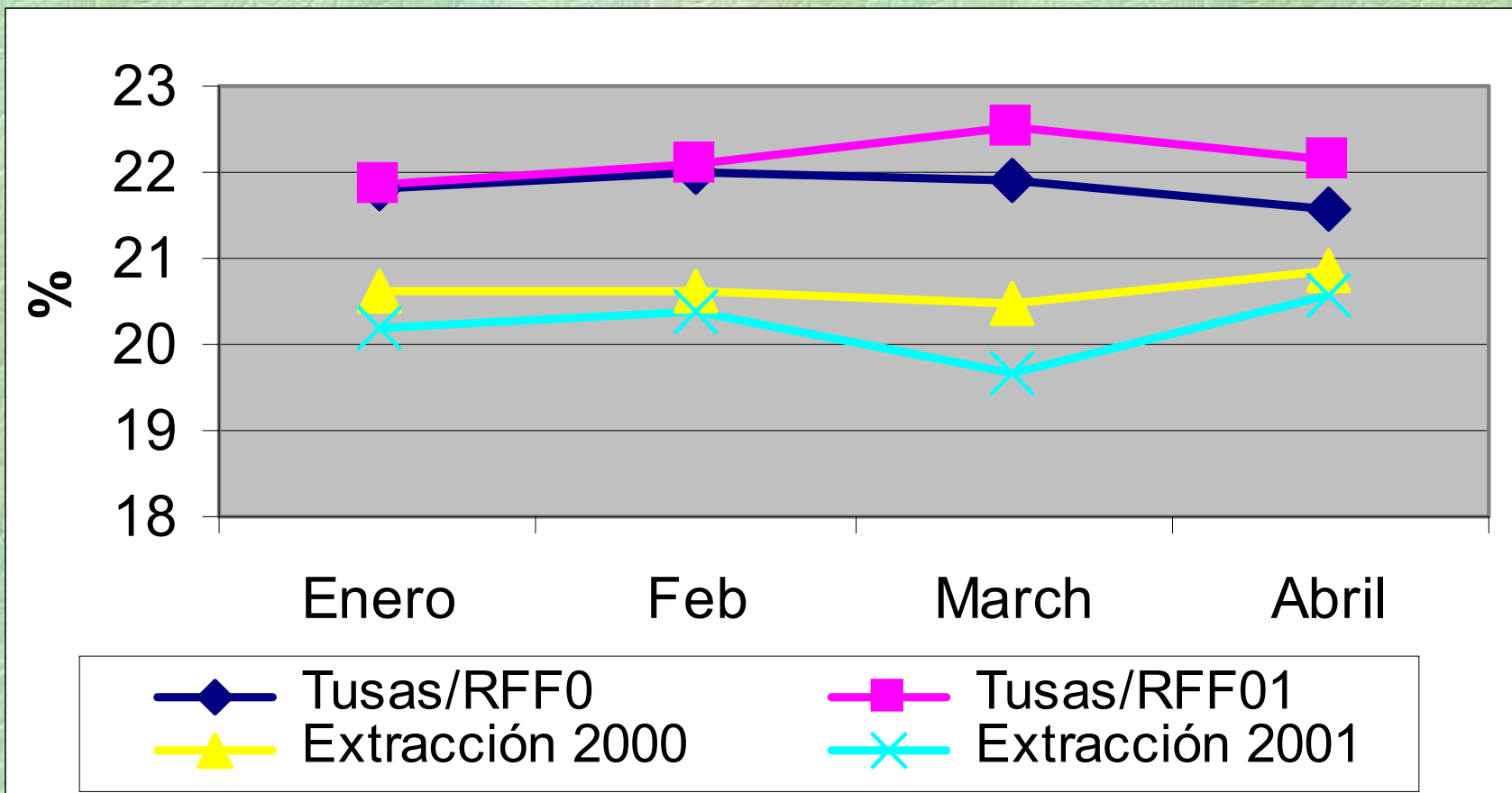
Comportamiento de las pérdidas y la TEA



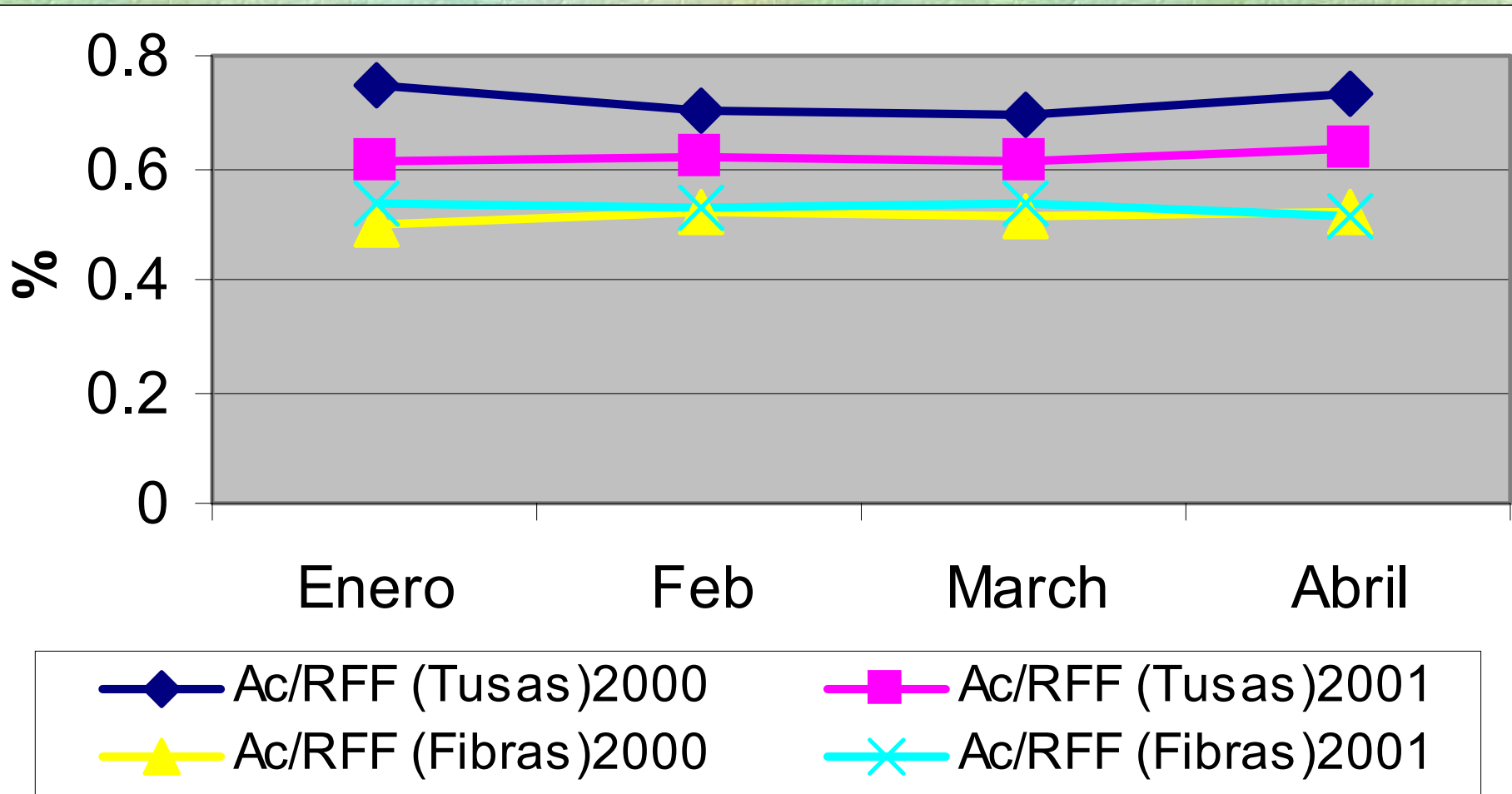
Total pérdidas vs TEA



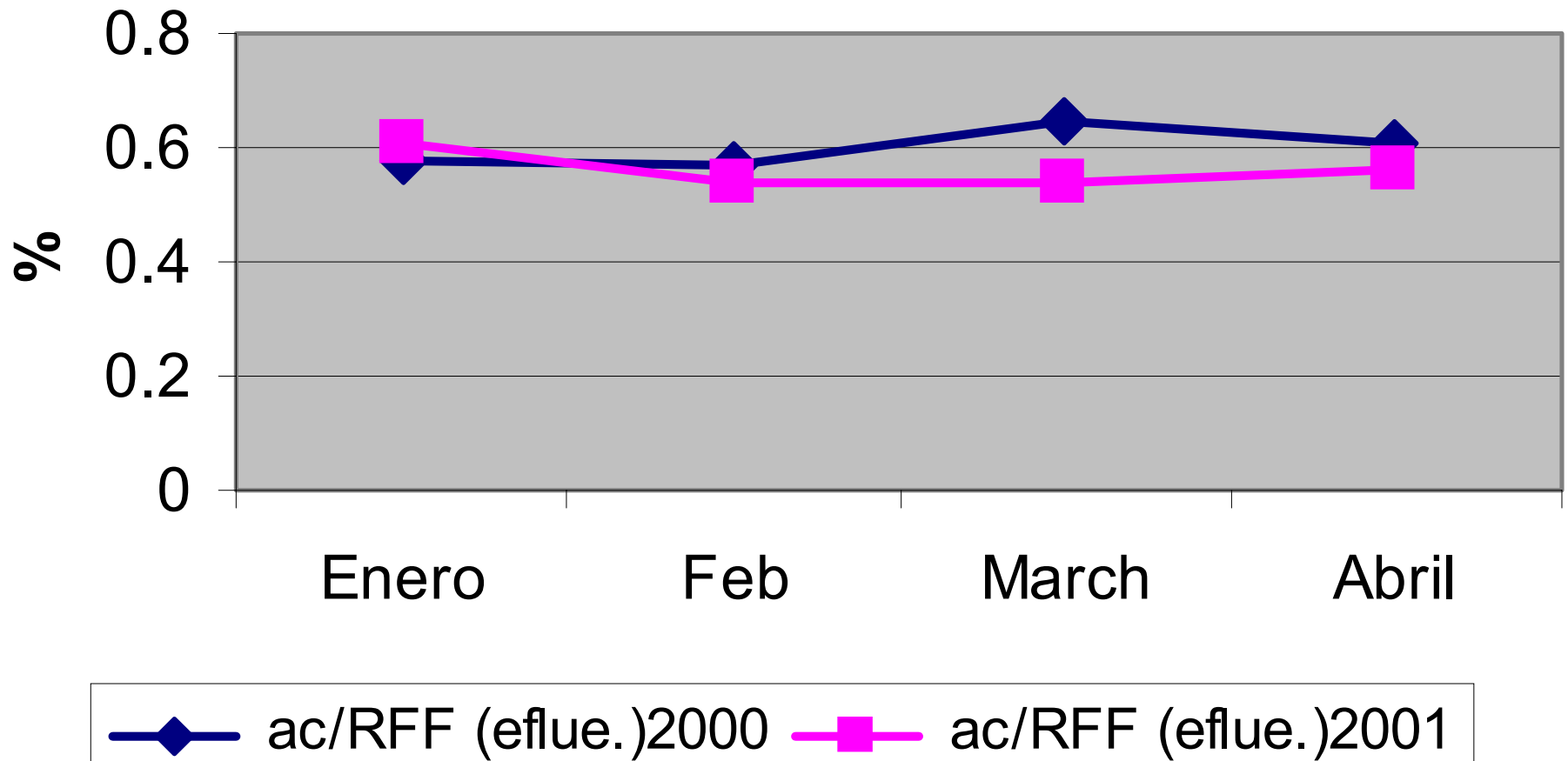
Comparación entre el año 2000 y el 2001



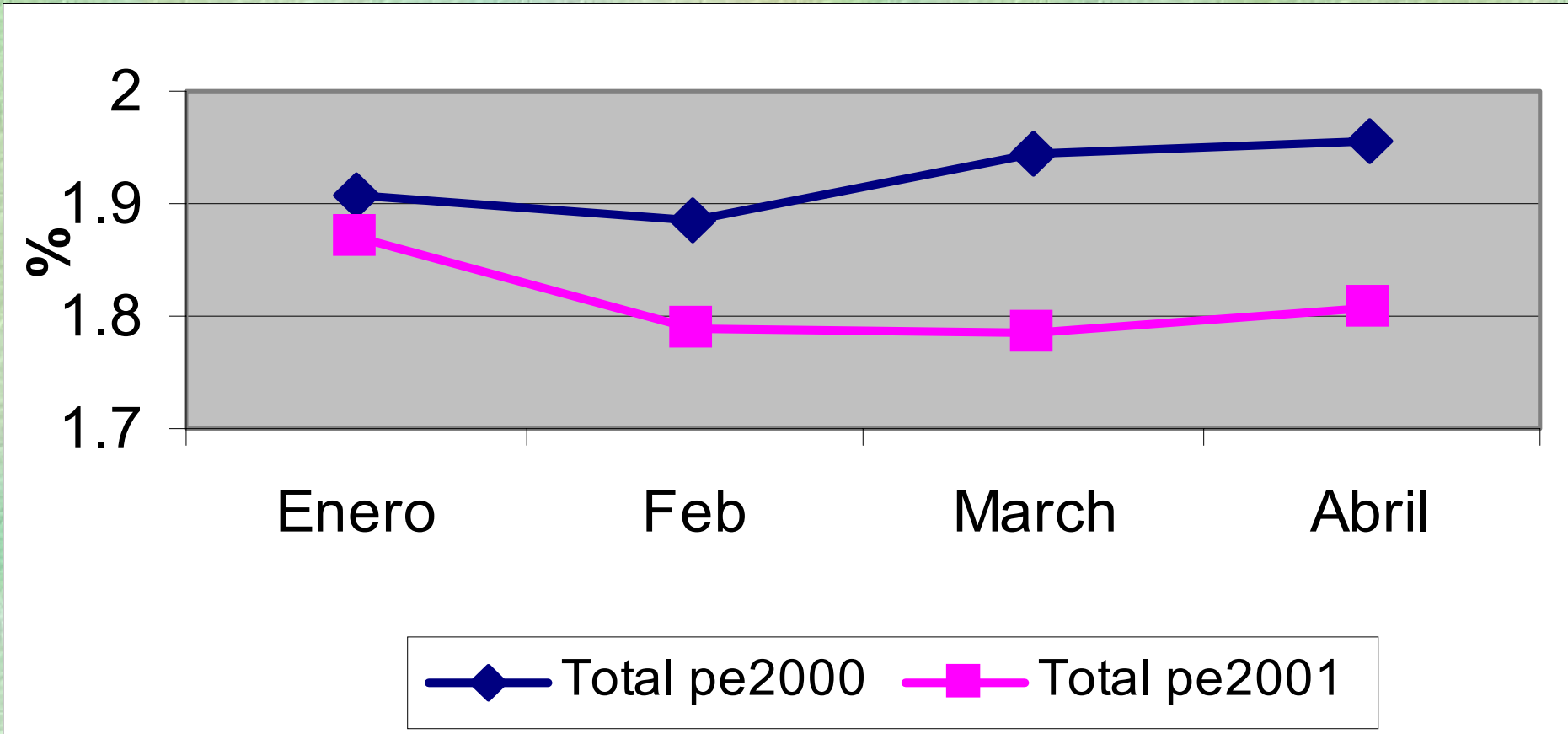
Comportamiento de las pérdidas en el 2001 y en el 2002



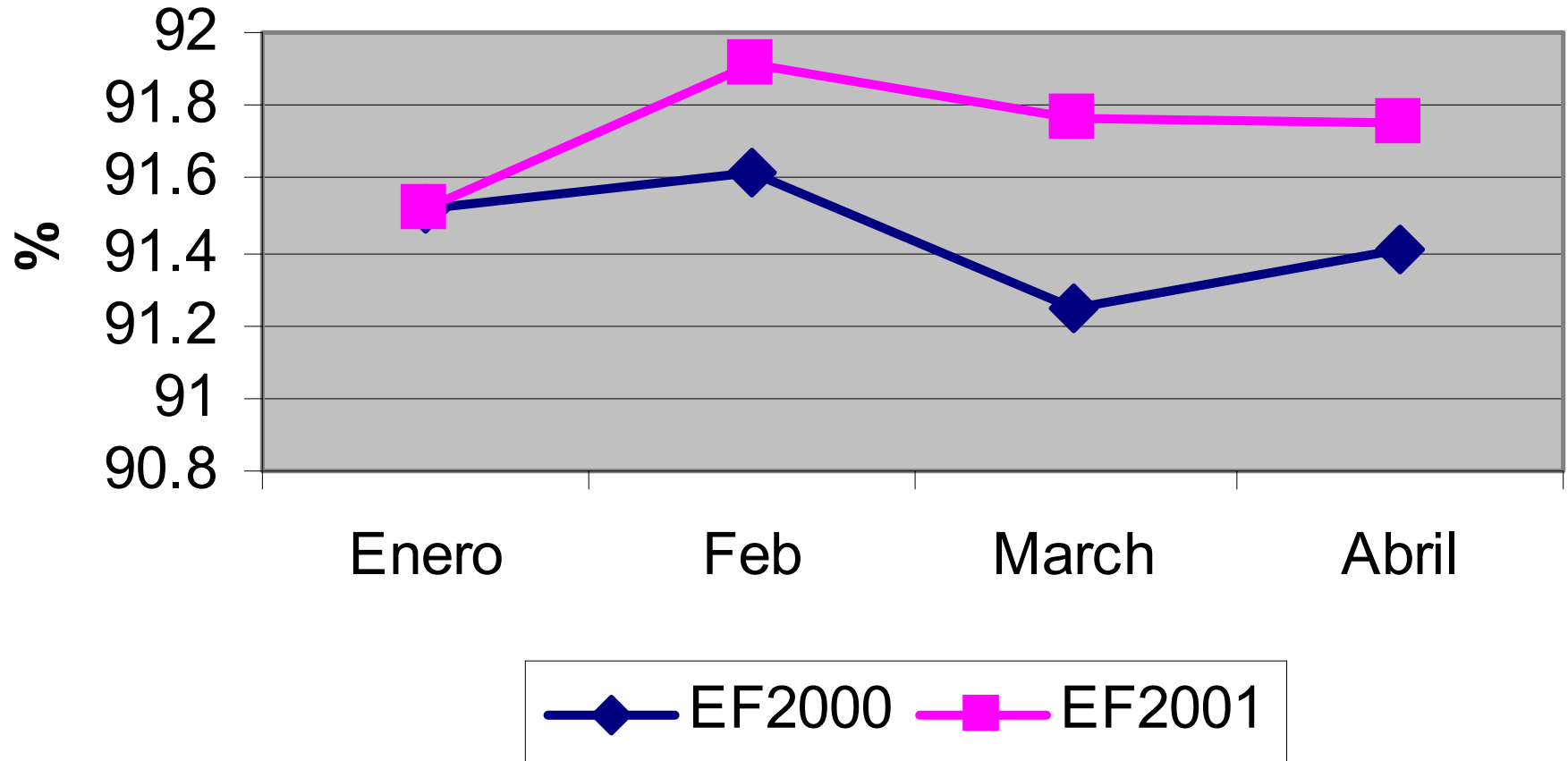
Comportamiento de las pérdidas en efluentes en el 2000 y el 2001



Comportamiento de las pérdidas totales en el 2000 y el 2001



Comportamiento de las eficiencias en el 2000 y el 2001



CONCLUSIONES

- ☞ Se observa una relación inversa entre tusas/Rff y TEA.
- ☞ Se observa una tendencia a incrementarse las pérdidas con el aumento de TEA.
- ☞ La principal fuente de pérdida de aceite en la zona centro sigue siendo las tusas.
 - ☞ Hay que seguir trabajando en la homologación de los análisis de laboratorio.

Conclusiones

- ☛ Se observa un descenso en las pérdidas en la zona centro en el periodo transcurrido del 2001 con respecto al mismo periodo del año anterior.
- ☛ También se observa un descenso en la TEA con respecto al año anterior.
- ☛ Se debe trabajar a nivel de comité con el fin de reducir las diferencias en las pérdidas de aceite entre plantas de beneficio.

Gracias

